

CSS-F

Austragseinheiten

Produktivität.
Robustheit.
Bedienbarkeit.



BUSS Austragsschnecke CSS-F – Präziser Druckaufbau und sicherer Produktaustrag

Die CSS-F baut den für **Filtration und Granulierung** erforderlichen Druck zuverlässig auf und sorgt durch ihre **regelbare Temperaturzonen** sowie **temperierte Schnecke** für konstante Bedingungen. Zusammen mit integrierter **Entgasung**, die Gase und flüchtige Bestandteile zuverlässig abführt, sichert die CSS-F somit eine hohe Compoundqualität. Für Servicezwecke kann die CSS-F dank **lösbarer Flanschverbindung und Abfahr-System** einfach entkoppelt und gereinigt werden.

Mit ihrem robusten Design, den hochwertigen Werkstoffen und der wartungsfreundlichen Konstruktion bietet die CSS-F hohe Verfügbarkeit bei minimalem Aufwand. Dank adaptierbaren Schnittstellen lässt sie sich nahtlos in **BUSS** ebenso wie in **andere Compoundierlinien** integrieren. Die CSS-F Baureihe deckt einen Durchsatzbereich von ca. **50 bis 7.000 kg/h** ab und ist damit für vielfältige Anwendungen geeignet.

Produktmerkmale & Kundenvorteile

- ✓ Sicherer Druckaufbau für Filtration und Granulierung durch **einschneckige Austragseinheit mit direkter Flanschkopplung**
- ✓ Konstante Produktqualität durch **regelbare Temperaturzonen und temperierte Schnecke**
- ✓ Höhere Materialreinheit durch **integrierte Entgasung für Gase und flüchtige Bestandteile**
- ✓ Prozesssicherheit ohne Komponentenschäden selbst bei Pulververarbeitung durch **robustes Einschneckenprinzip**
- ✓ Längere Verweilzeit und höheres effektives Volumen für **stabilen Materialfluss auch bei schwierigen Rezepturen**
- ✓ Einfachere Reinigung und kürzere Stillstandszeiten durch **Abfahrssystem und voll zugängliche Schnecke**
- ✓ Hohe Verfügbarkeit und geringe Betriebskosten durch **wartungsfreundliches, nahezu wartungsfreies Design**

Vorteile gegenüber Zahnradschmelzepumpe (Gear Melt Pump)

- ✓ Sichere Verarbeitung auch pulverhaltiger Materialien ohne Risiko von Zahnraderschäden durch **robuste Schneckentechnologie**
- ✓ Höhere Produktqualität dank **integrierter Entgasung**, während Melt Pumps keine Entgasung ermöglichen
- ✓ Schnelle Reinigung durch **Zugänglichkeit der Schnecke** statt Komplettdemontage bei Pumpen
- ✓ Geringerer Wartungsaufwand durch **verschleißarme Schneckenlösung** im Vergleich zu Lager- und Zahnradverschleiß



BUSS

excellence in compounding

COMPEO Single Screw Flanged CSS-F

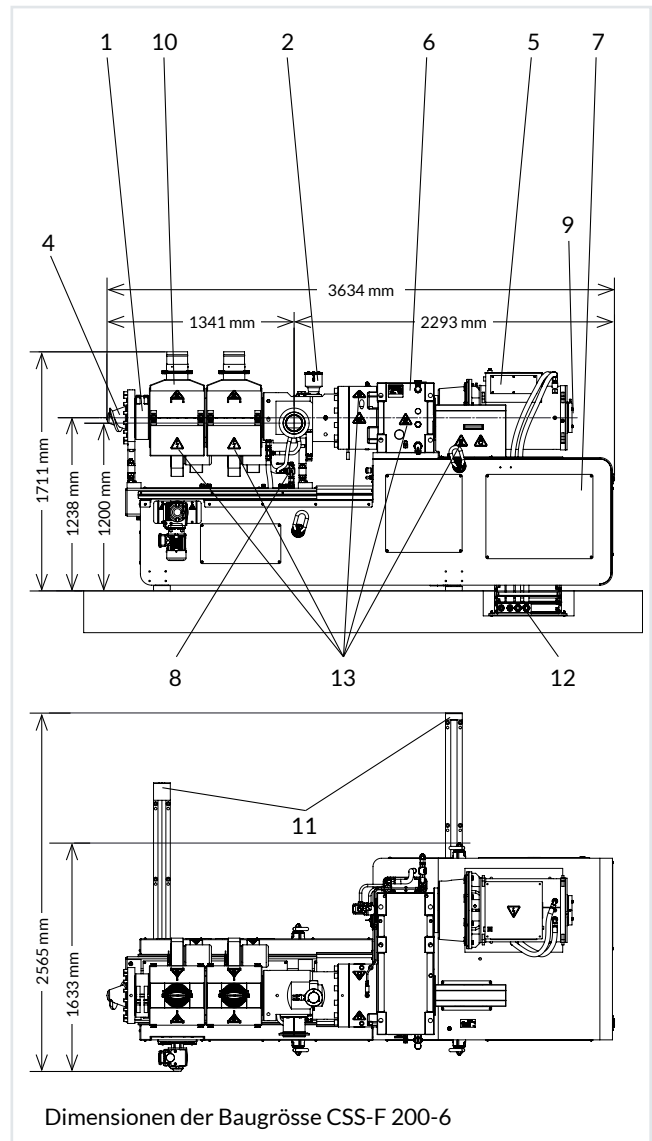
Stand-Alone Merkmale

- ✓ Flexible Integration in **BUSS** und andere Compoundierlinien durch **adaptierbare Schnittstellen**
- ✓ Energieeffizienter Betrieb mit präziser Steuerung dank **FU-geregeltem Antrieb**
- ✓ Sichere und schnelle Kopplung mithilfe durchdachter **Kombination aus Beweglichkeit und Justierung**

Massbild & Produktstruktur

Komponenten

- 1 Gehäuse
- 2 Entgasung
- 3 Vakuumleitung (nicht abgebildet)
- 4 Schneckenwelle
- 5 Antriebsteile
- 6 Getriebe
- 7 Grundrahmen
- 8 Temperierung
- 9 Wellentemperierung
- 10 Heiz- und Kühlkombination
- 11 CSS-Abfahrvorrichtung
- 12 Gehäuseabfahrwagen
- 13 Schutzeinrichtung



Übersicht CSS-F-Grössen & Technische Daten

	COMPEO LAB	COMPEO 55	COMPEO 88	COMPEO 110	COMPEO 137	COMPEO 176
Typen	CSS-F 70-6	CSS-F 110-6	CSS-F 160-6	CSS-F 200-6	CSS-F 250-6	CSS-F 300-6
Leistung	5,5 kW	15 kW	45 kW	75 kW 90 kW	160 kW	280 kW 500 kW
Drehzahl	70 rpm	55 rpm	60 rpm	50 rpm 65 rpm	55 rpm	55 rpm 95 rpm
Schnecken-D (gerundet auf Baugrösse)	70 mm	110 mm	160 mm	200 mm	250 mm	300 mm